

*Gestores de sexualidad
sana y responsable*

**Las enfermedades de transmisión sexual,
comúnmente denominadas ETS, son
entidades totalmente prevenibles**

ALVARO MONTERROSA CASTRO
Médico - Ginecólogo
Profesor Titular - Facultad de Medicina
Universidad de Cartagena - Colombia



Gestores de sexualidad sana y responsable

Planificando proyectos de vida: salud integral



*Gestores de sexualidad
sana y responsable*

Las enfermedades de transmisión sexual, comúnmente denominadas ETS, son entidades totalmente prevenibles

**Objetivo:
Generar conciencia acerca de la
oportunidad real de prevención
que se tiene frente a las ETS**

*Gestores de sexualidad
sana y responsable*

Habilidades para fortalecer:

- **Capacidad de identificar las ETS a a partir del cuadro clínico, lesiones y pruebas de laboratorio.**
- **Sensibilidad para realizar consejería en salud sexual y reproductiva.**
- **Disposición y conceptualización para utilizar adecuadamente diversas herramientas y fomentar la prevención de las ETS.**

- **Enfermedades de Transmisión sexual (ETS) o Infecciones de Transmisión Sexual (ITS): el grupo de enfermedades que se pasan de una persona a otra a través del contacto sexual.**
 - **Algunas de estas enfermedades no tienen síntomas por algún tiempo. Incluso sin síntomas, pueden hacer daño y transmitirse durante las relaciones sexuales.**

- **Virus del papiloma humano (VPH)**
- **Clamidia**
- **Gonorrea**
- **Sífilis**
- **Herpes genital**
- **Tricomoniasis**
- **Vaginosis bacteriana**
- **Virus de inmunodeficiencia humana (VIH/SIDA)**

¿Y dónde está el varón?



- ❑ **Las Enfermedades de Transmisión Sexual (ETS) son bastante frecuentes.**
- ❑ **En Estados Unidos cada año se presentan más de veinte millones de casos nuevos.**
- ❑ **Los jóvenes y especialmente menores de 25 años, es la población en que más se presentan.**
- ❑ **Por patrones culturales, hábitos de vida, muchas personas se resisten a dialogar sobre el comportamiento sexual, las implicaciones personales y comunitarias, así como los riesgos hacia algunas enfermedades relacionadas con las actividades sexuales.**

- ❑ **Más de una pareja sexual, elemento central en las ETS.**
- ❑ **Hace falta información, orientación y comunicación, para la oportuna prevención e intervención en ETS.**
- ❑ **La accesibilidad a canales de información suele estar limitado.**
- ❑ **Existe carencia educacional sobre sexualidad, en la formación escolar y profesional.**
- ❑ **Existen muchos mitos y falsa creencias referentes a la sexualidad y a las ETS.**
- ❑ **Una estrategias de prevención de las ETS es la abstinencia sexual.**



**¿Qué sabes sobre
las Enfermedades
de Transmisión
sexual.....?**



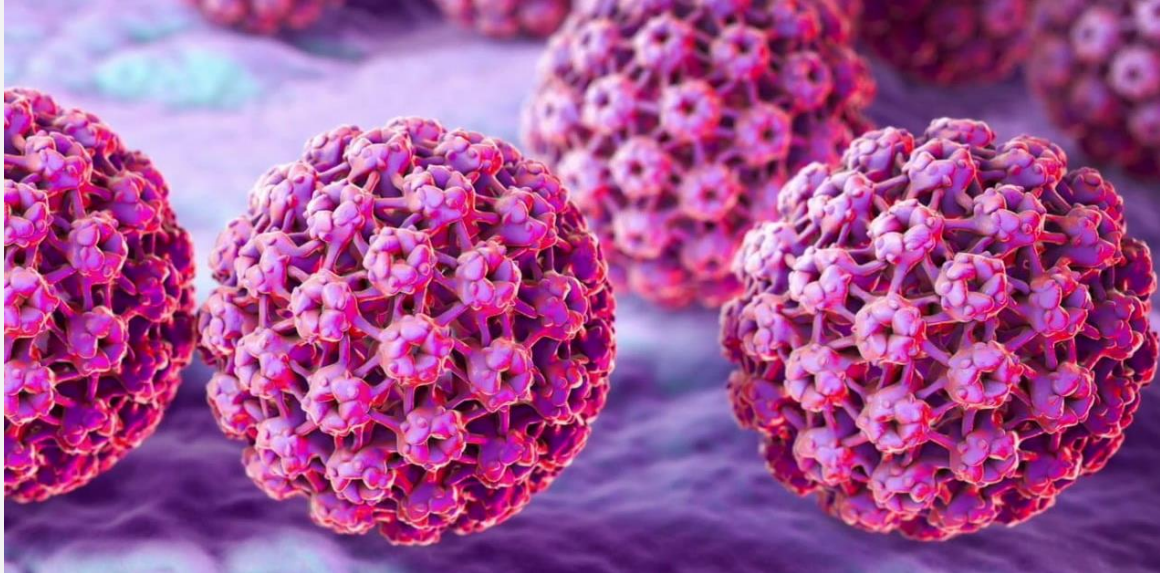


Abstinencia sexual: ¿Posibilidad o Utopía.....?

Virus del Papiloma Humano (VPH)

*Gestores de sexualidad
sana y responsable*

El virus del papiloma humano está presente en los condilomas venéreos o verrugas genitales, en verrugas vulgares, así como en diferentes cánceres como el cervicouterino, rectal, anal, vaginal, vulvar, bucal, del pene, del tracto gastrointestinal, etc



Virus del Papiloma Humano (VPH)

*Gestores de sexualidad
sana y responsable*



Está descrito el paso del virus del papiloma humano de la madre al neonato en el momento del parto vaginal

El virus puede causar en el recién nacido, papilomatosis laríngea infantil

Virus del Papiloma Humano (VPH)

*Gestores de sexualidad
sana y responsable*



Están bien identificados varios serotipos de VPH, los de bajo riesgo son los involucrados en los condilomas venéreos y los de alto riesgo los relacionados con los cánceres



*Gestores de sexualidad
sana y responsable*

Virus del Papiloma Humano (VPH)



**Existen dos alternativas importantes que
buscan prevenir la adquisición del virus
del papiloma humano**

**La primera es la vacunación contra el
virus del papiloma humano**

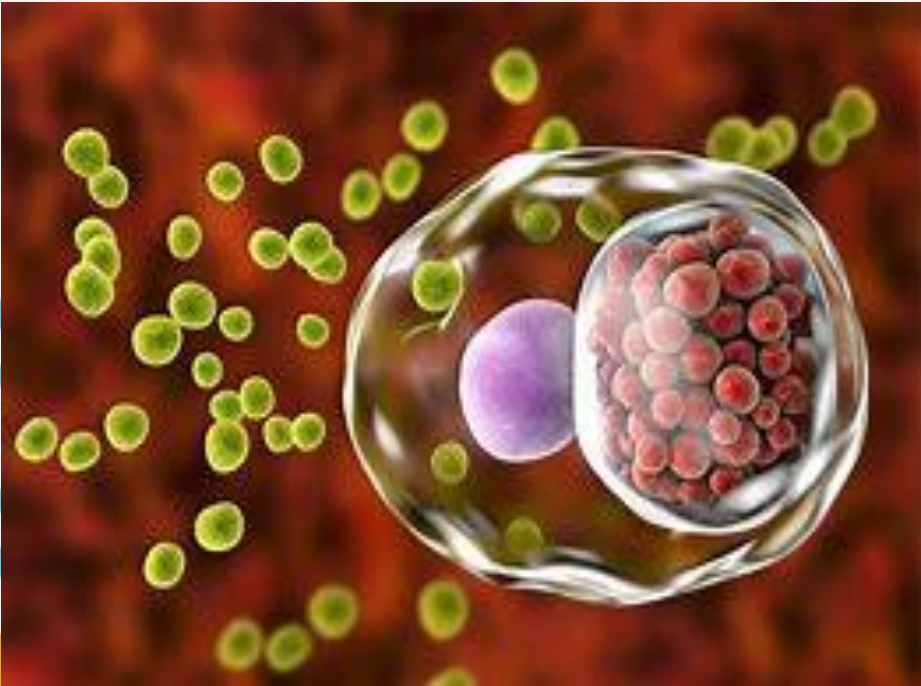
**La segunda alternativa de prevención es el
comportamiento sexual**

Gestores de sexualidad
sana y responsable



Clamidia: ¿Virus, hongos o Bacteria?

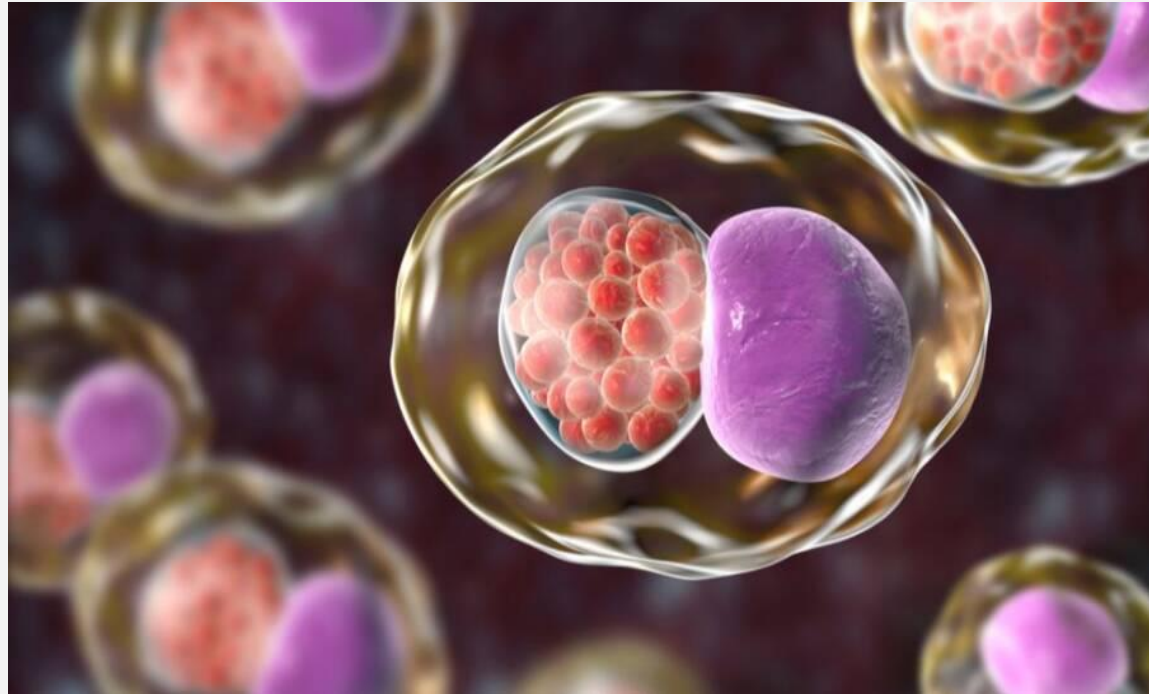
Suele tener asiento en el tracto genital sobre
todo en el canal endocervical, recto y
en la orofaringe



En los varones el principal sitio de asiento de la clamidia es la uretra, por lo tanto, los síntomas suelen ser: secreción uretral, ardor al orinar o picazón con ardor en el orificio externo del pene.

En muchas ocasiones la infección puede cursar asintomática

Gestores de sexualidad sana y responsable



En mujeres suele no producir síntomas

*Gestores de sexualidad
sana y responsable*

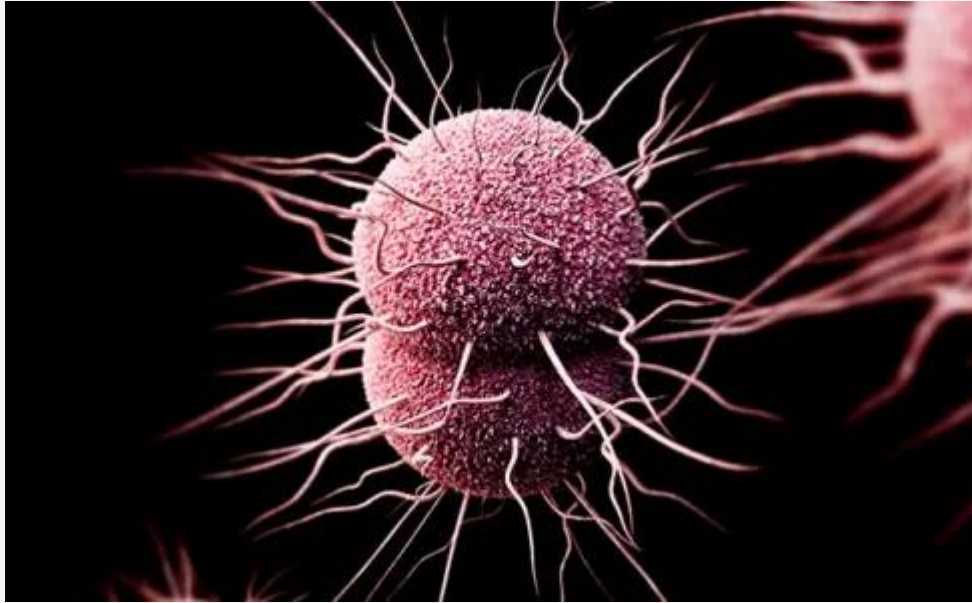


En los varones la carencia de tratamiento oportuno y suficiente puede favorecer el ascenso de la clamidia por el tracto uretral con las consiguientes prostatitis o epididimitis crónicas.

Si las mujeres no reciben tratamiento, la clamidia puede ascender por el tracto reproductor llegando a generar dolor pélvico crónico, endometritis, salpingitis e incluso enfermedad pélvica inflamatoria con lesión aparato genital interno

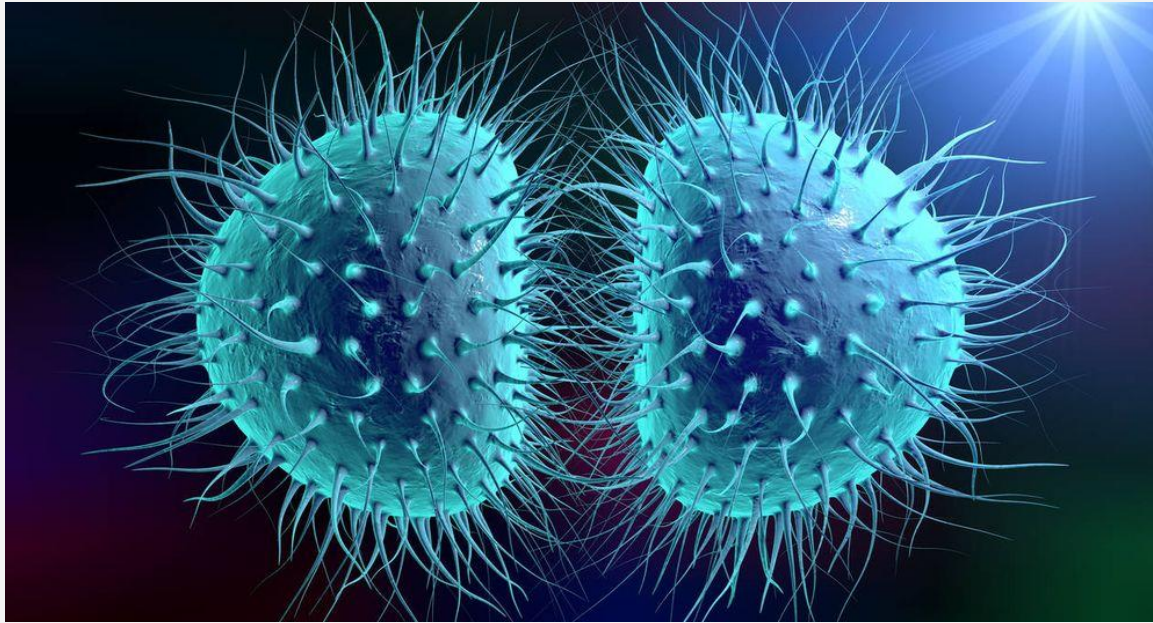


Gonorrea



*Gestores de sexualidad
sana y responsable*

**causada por
una bacteria
tipo diplococo
Gram negativo
e intracelular,
denominada
Neisseria
gonorrhoeae**



*Gestores de sexualidad
sana y responsable*

Gonorrea

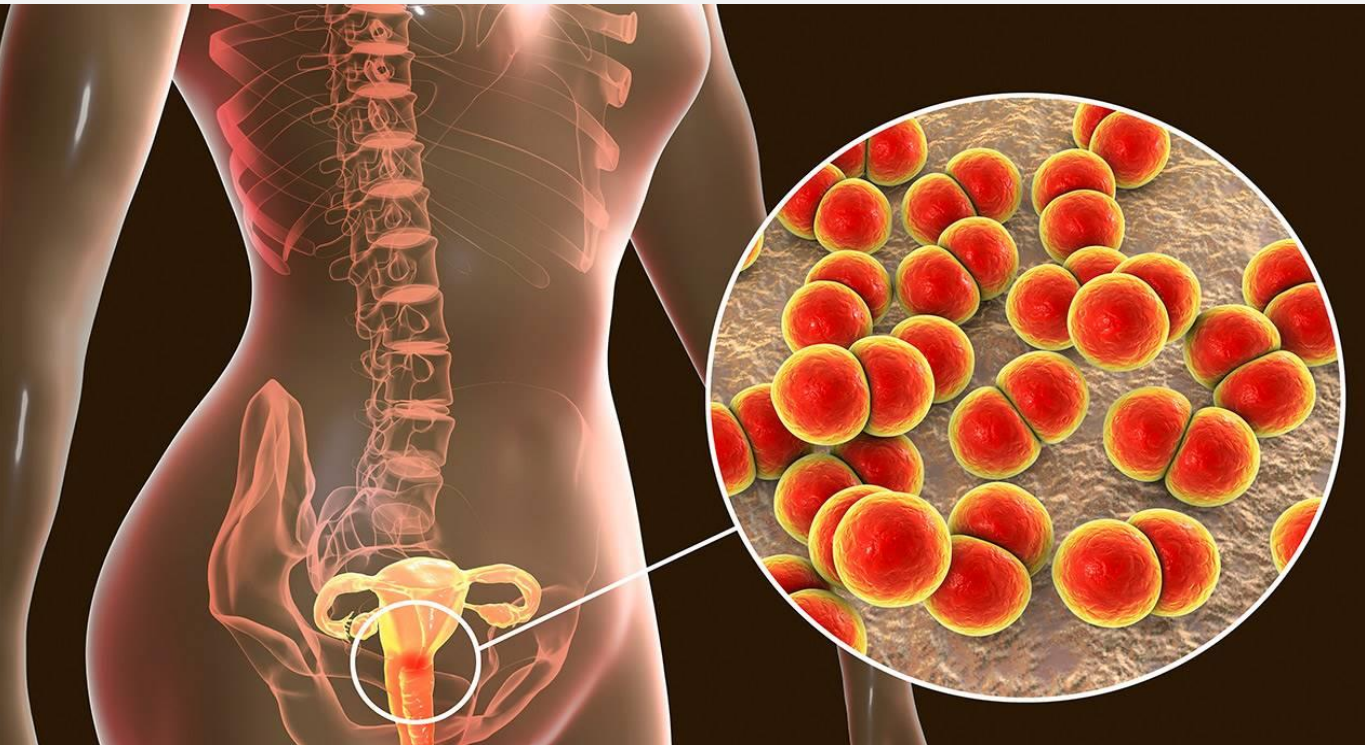
Se contrae por relaciones sexuales anales, vaginales u orales, con una persona que tenga la bacteria que produce esta enfermedad.

Los síntomas más frecuentes de la gonorrea en los varones son: ardor intenso al orinar, salida de secreción uretral blanquecina, amarillenta o verdosa y muy raramente dolor o inflamación testicular

Es muy raro que algunos varones permanezcan asintomáticos, a diferencia de las mujeres que usualmente carecen de manifestaciones.

Gestores de sexualidad sana y responsable

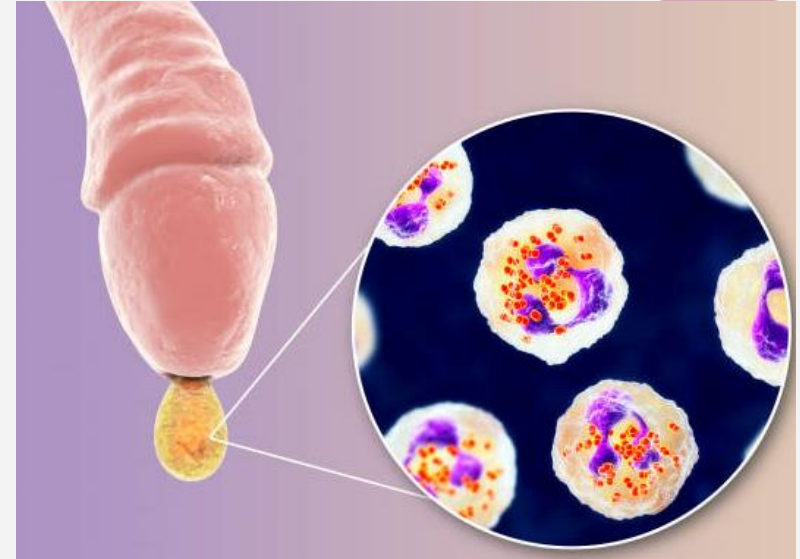
Cuando las mujeres tienen sintomatología, suele ser leve y simular una infección común vaginal o vesical



Gonorrea

Gestores de sexualidad
sana y responsable

Gonorrea



Sífilis

Gestores de sexualidad
sana y responsable



La sífilis es
una ETS
causada por
una bacteria
del tipo de la
espiroqueta y
denominada
*Treponema
pallidum*

Las fases de esta ETS son:

Sífilis primaria

Sífilis secundaria

Sífilis latente

Sífilis avanzada o tardía.

Se contrae mediante el contacto directo con una ulceración sifilítica durante las relaciones sexuales, ya sean anales, vaginales u orales.

Las úlceras son denominados chancros se pueden encontrar en pene, vagina, ano, recto, labios o boca

*Gestores de sexualidad
sana y responsable*

Sífilis



Gestores de sexualidad
sana y responsable

Sífilis



SÍNTOMAS Y FACTORES DE RIESGO DE LA SÍFILIS



SOLICITA UNA PRUEBA:

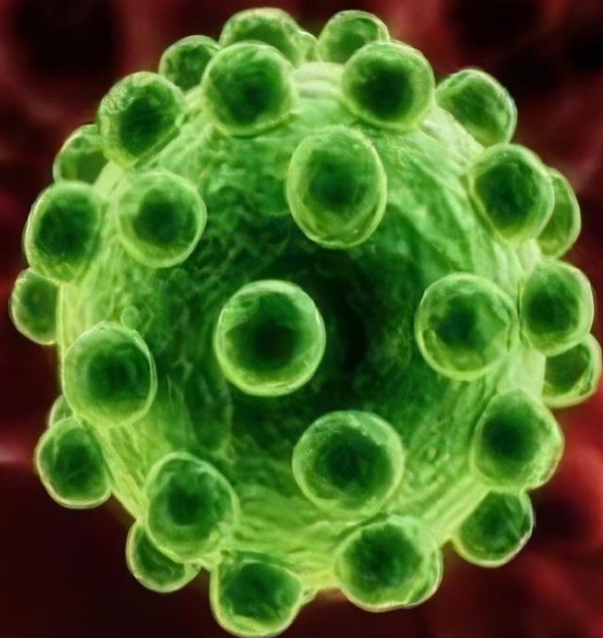


Gestores de sexualidad sana y responsable



Herpes genital

*Gestores de sexualidad
sana y responsable*



El virus del herpes simple tipo I y el virus del herpes simple tipo II.

En Estados Unidos, una de cada seis personas entre 14 y 49 años, ha presentado al menos un episodio de herpes genital.

Es una ETS que no es curable, frecuentes e incontrolables recidivas o reactivaciones

**Es importante
causa de afectación
negativa de la
sexualidad**



*Gestores de sexualidad
sana y responsable*

**La ausencia de
tratamiento regular
puede facilitar el
desencadenamiento
de cuatro infecciosos
severos o en órganos
distantes, sobre todo
en personas con
sistema inmunológico
deprimido**



Herpes genital

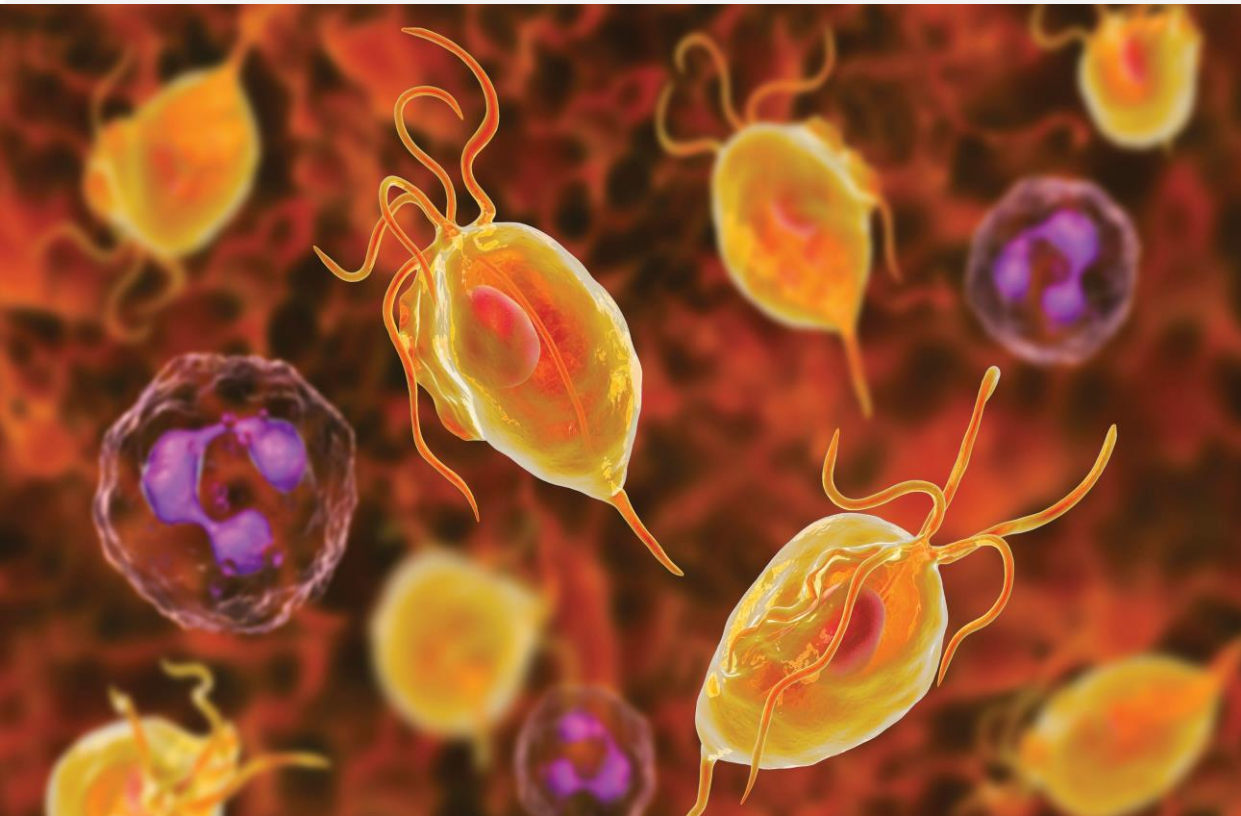
Tricomonirosis

*Gestores de sexualidad
sana y responsable*

**Menos del 30% de las
personas portadores
del parásito presentan
síntomas.**

**Son más notorios
entre mujeres.**

**No se conoce por qué
personas infectadas
son asintomáticas y
conservan la
potencialidad de
infectantes**



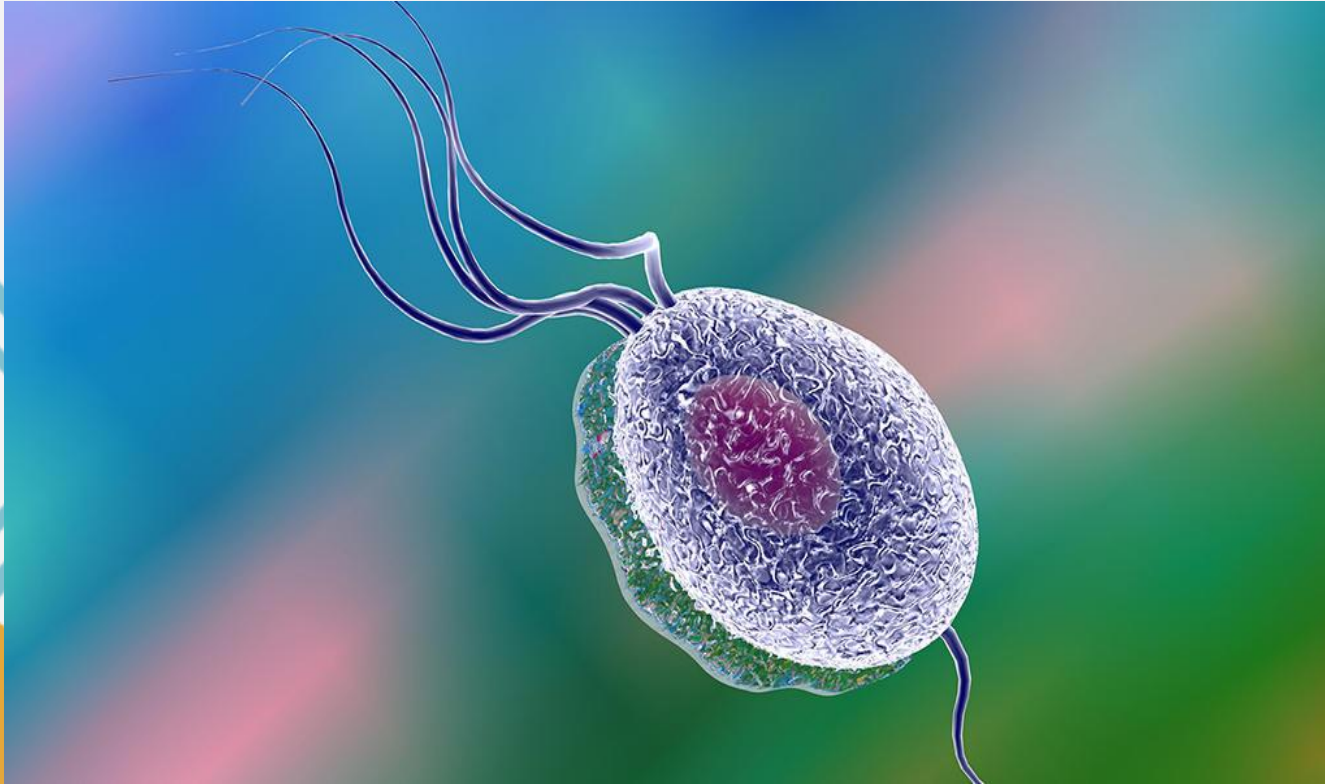
TRICOMO NIASIS



Gestores de sexualidad
sana y responsable



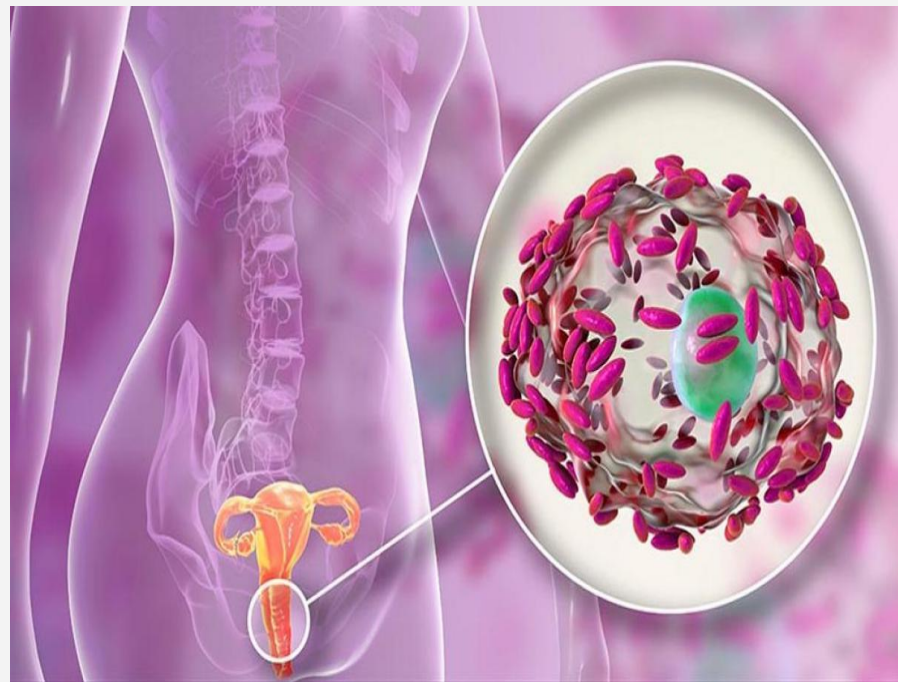
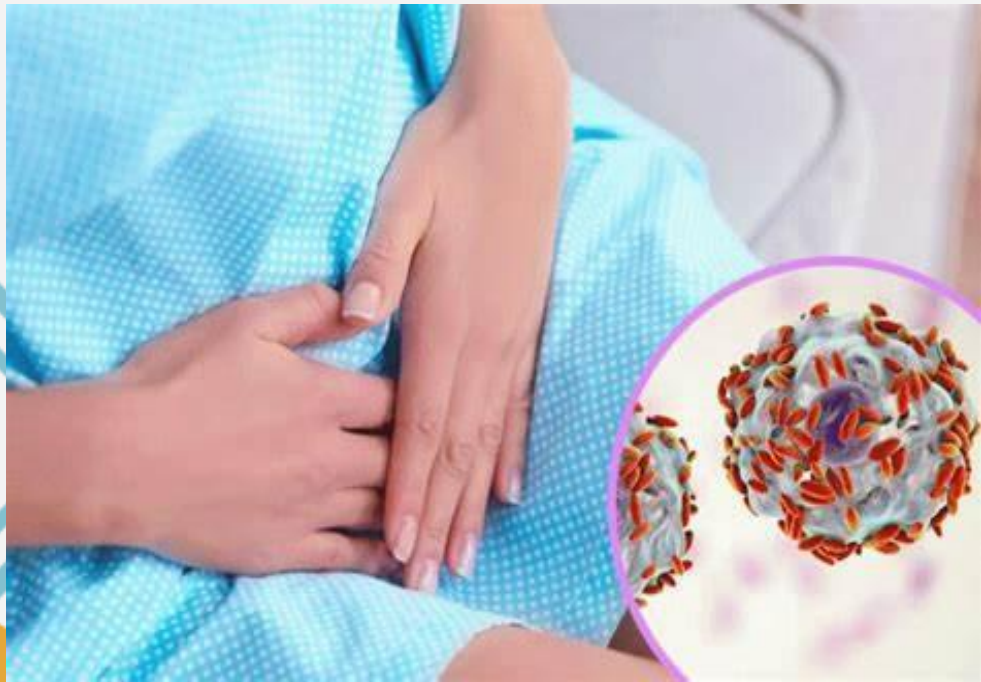
Gestores de sexualidad
sana y responsable



Los síntomas
pueden ir desde
leves a severos,
en varones lo
usual es la
picazón o
irritación
uretral al orinar
o eyacular

Vaginosis bacteriana

*Gestores de sexualidad
sana y responsable*



**Aún existen controversias
si es una enfermedad de transmisión sexual**



VAGINOSIS BACTERIANA

Secreción genital abundante de color blanquecina a gris, pero también puede ser amarillenta o verdosa, espesa y usualmente fétida o pútrida, identificada por algunas mujeres como de olor a pescado en descomposición

*Gestores de sexualidad
sana y responsable*

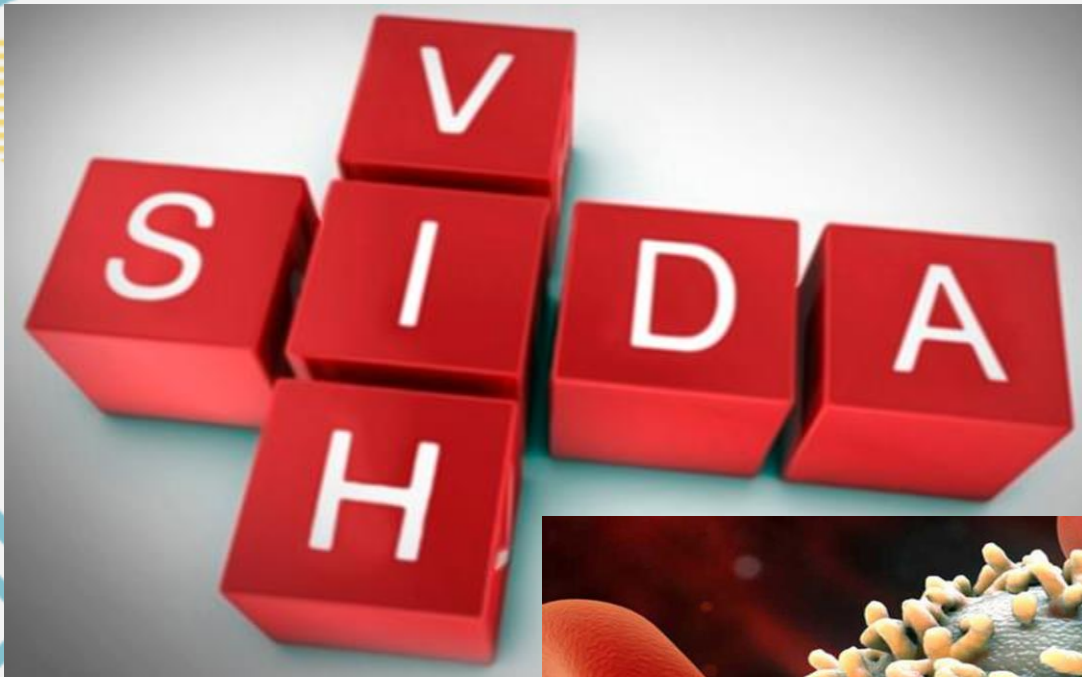




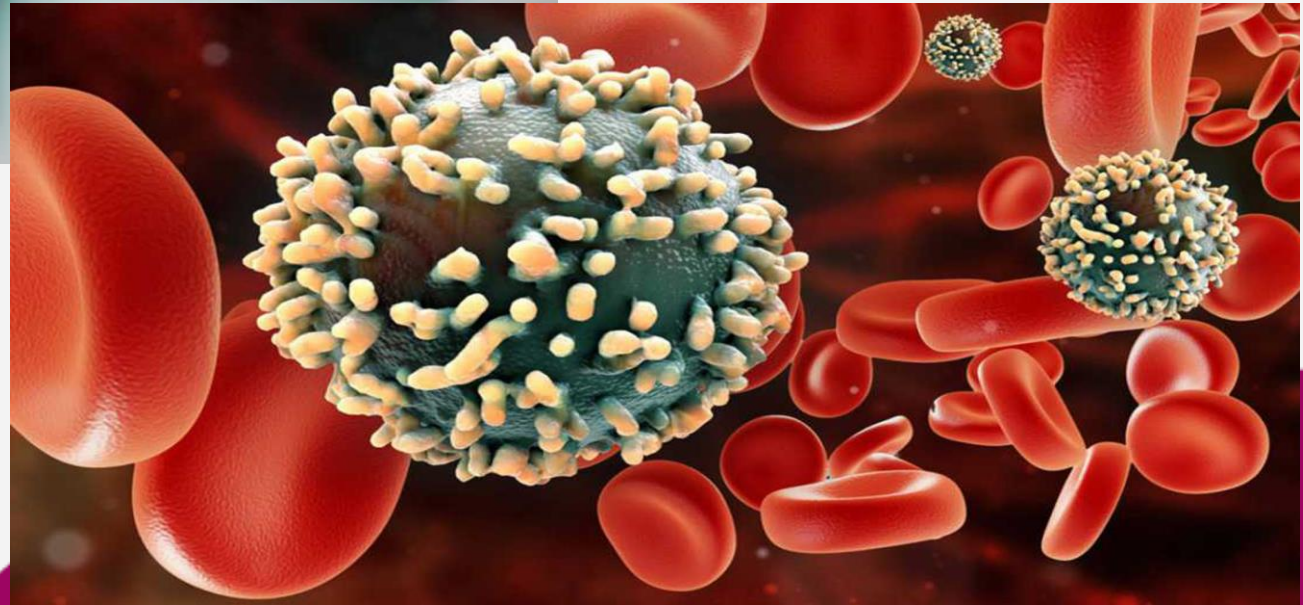
*Gestores de sexualidad
sana y responsable*



**En gestantes, la vaginosis
bacteriana se ha relacionado con
Parto pretérmino,
Bajo peso al nacer,
Infección amniótica,
Ruptura prematura de membranas
Endometritis postparto**



Gestores de sexualidad
sana y responsable

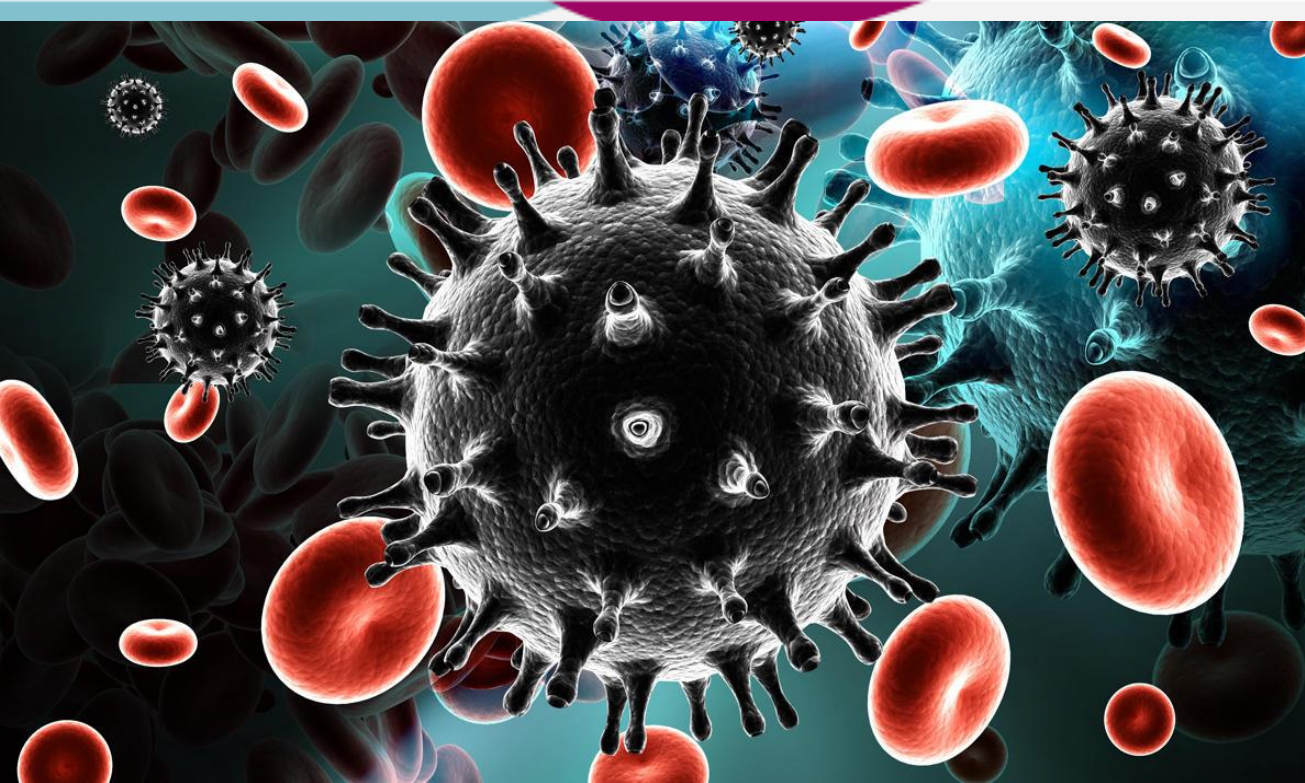


VIH/SIDA en Colombia en el año 2019:

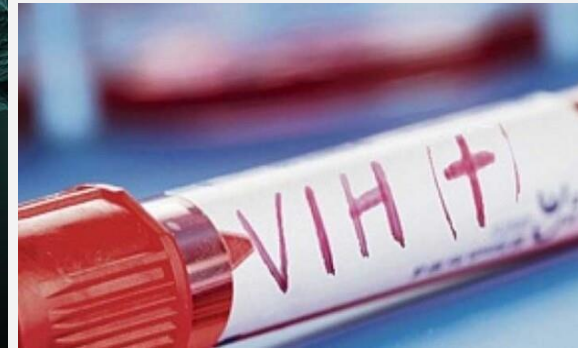
- La distribución por sexo: varones: 80,6% y mujeres 19,4%
- En el 98% el mecanismo de transmisión fue sexual
- El 25,3% entre los 15 y 24 años
- El 37,1% entre los 25 y 34 años.
- De las personas que viven con VIH, 119.472 (69%) tenían conocimiento de su enfermedad
- Se encontraban en tratamiento con antirretrovirales 89.022 (57%)
- Se consideraron en supresión viral: 74.630 (53%)
- Se presentaron 1.802 muertes en las personas con diagnóstico de VIH: 34,0% por SIDA, 14,5% por otra enfermedad no definitiva de SIDA; 29,7% por causa externa y en 21,5% se desconoció la causa

*Gestores de sexualidad
sana y responsable*





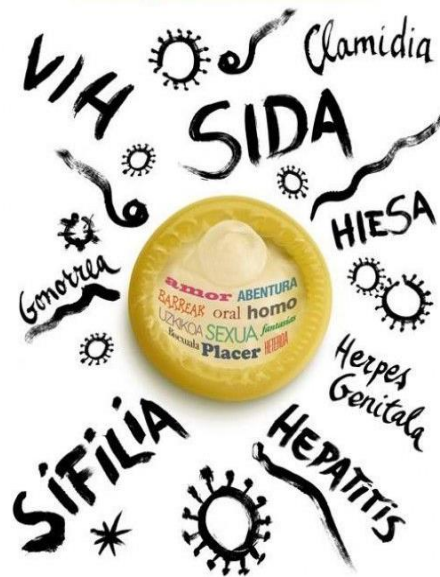
Gestores de sexualidad
sana y responsable



- La cura definitiva del VIH
- Las etapas del VIH/SIDA
 - Vacunación
- Atendiendo un paciente con VIH/SIDA



Gestores de sexualidad sana y responsable



TÚ ELIGES LO QUE ENTRA EN TUS RELACIONES
DECIDE TAMBIÉN LO QUE QUEDA FUERA





Tu decides lo que entra en tus relaciones....
También decide lo que queda afuera